



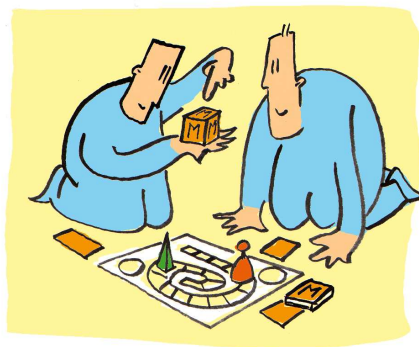
ÉCOLE
POLYTECHNIQUE
DE LOUVAIN

Université catholique
de Louvain UCL

Dédra-MATH-isons

Vendredi 1^{er} avril 2011

PROGRAMME



Auditoires Sainte Barbe
Louvain-la-Neuve

- 08h30 - 09h00 : Accueil (Hall des Auditorios Sainte-Barbe)
- 09h00 - 09h30 : Allocutions des Professeurs F. Delannay et V. Wertz
- 09h30 - 10h00 : ***Arbres, tamupertion, combi, quoi de mieux pour le « Petit » déj' ?***
Lycée Martin V (Louvain-la-Neuve)
- 10h00 - 10h30 : ***Analyse de phénomènes naturels sur base des séries de Fourier***
Collège Saint-Michel (Etterbeek)
- 10h30 - 11h00 : ***Full metal numbers, à la suite du nombre d'or, les métalliques***
Institut Saint-Laurent (Marche-en-Famenne)
- 11h00 - 11h15 : Pause-café
- 11h15 - 11h45 : ***Arnaque à l'italienne***
Institut Saint-Joseph (Welkenraedt)
- 11h45 - 12h15 : ***Terre à plat, terre à math***
Athénée Royal Uccle I (Uccle)
- 12h30 - 14h00 : Repas (Restaurant universitaire « Le Sablon »)

- 14h15 - 14h45 : ***Le monde et les fractals***
Institut Saint-Joseph (Welkenraedt)
- 14h45 - 15h15 : ***L'inversion***
Collège Saint-Michel (Etterbeek)
- 15h15 - 15h45 : ***Voyage dans l'infiniment fractal***
Collège Saint-Hubert (Watermael-Boitsfort)
- 15h45 - 16h15 : ***Le voyage optimal***
Collège Saint-Michel (Etterbeek)
- 16h30 - 17h30 : Conférence du Professeur Jean Mawhin
Les nombres ont aussi leurs complexes