



Image produite par Chatgpt

Découvre le monde magique de la statistique avec Statbel Junior

SBPMef « Mathématiques mystérieuses »

Coraline Croquet

20/08/2025

STATBEL

01

Chaque jour, une avalanche de chiffres !

STATBEL

Chaque jour, une avalanche de chiffres !



Image produite par Chatgpt

Directement accessibles, sources innombrables, croissance exponentielle

- **Médias** : chômage, taux de vaccination, variations de la bourse, hausse moyenne des températures...
- **Réseaux sociaux** : infographies partagées pour appuyer une thèse, dénoncer des injustices...
- **Publicités** : X% de clients satisfaits, x% de réduction...
- **Outils numériques, de mesure ...** : nombre de pas, rythme cardiaque, nombre de messages échangés sur les réseaux
- ...

STATBEL

Chaque jour, une avalanche de chiffres !



Image produite par Chatgpt

Quels sont les risques ?

- **Mauvaises interprétations** : confondre causalité et corrélation, surévaluer les risques...
- **Manipulation et désinformation** : fake news, sensibilité aux stratégies marketing...
- **Sources non fiables/données de faible qualité**
- **Mauvaises décisions**
- **Paralysie**
- ...

STATBEL

Chaque jour, une avalanche de chiffres !



Image produite par Chatgpt

Comment s'y retrouver ? : promouvoir la culture statistique

- **Capacité à comprendre, interpréter et utiliser les statistiques de manière critique**
 - Pensée critique
 - Évaluation de l'origine et de la qualité des données
 - Interprétation de différentes visualisations de données
 - Compréhension des concepts statistiques
 - ...

➤ **Nécessaires pour :**

- Distinguer la réalité de la fiction
- Prendre des décisions éclairées
- Maîtriser les outils du monde moderne
- Engager pleinement le citoyen dans le processus démocratique

STATBEL

02

Statbel et la culture statistique

STATBEL Statbel et la culture statistique

A propos de Statbel

- Direction générale Statistique - Statistics Belgium (SPF économie)
- Office belge de statistique
- Membre du Système statistique européen (SSE)
- **Mission** : collecter, produire et diffuser des chiffres fiables et pertinents sur l'économie, la société et le territoire belges



STATBEL Statbel et la culture statistique

Statbel=Acteur clé de la société de l'information

- Importance de promouvoir la culture statistique
 - En rendant les statistiques plus accessibles pour tous les âges
 - En veillant à ce que les statistiques soient mieux comprises et utilisées

➤ Statbel Academy

Citoyens informés et impliqués

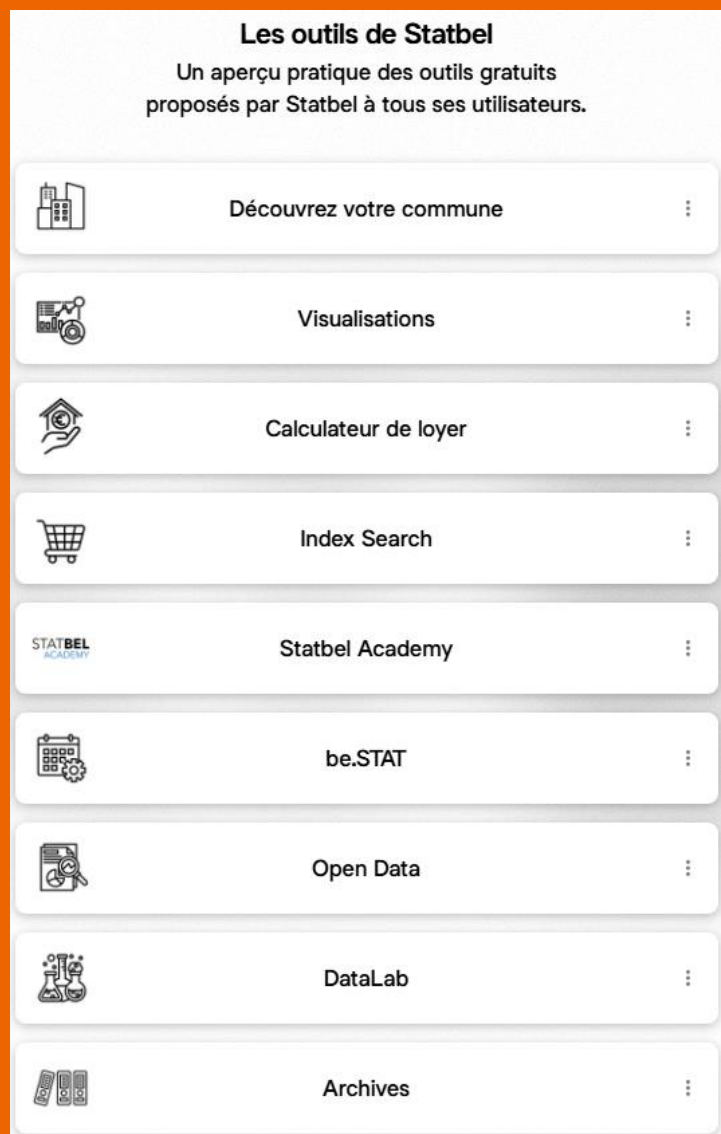


STATBEL

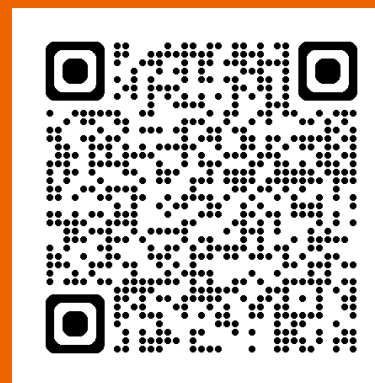
Les produits de Statbel

- **Données officielles fiables** : issues directement de l'office belge de statistique
- **Outils pédagogiques** : Statbel Academy et Statbel Junior pour rendre les stats vivantes
- **Thèmes variés** : société, économie, agriculture, environnement...
- **Indicateurs actuels** : chiffres en lien direct avec la réalité des élèves.
- **Supports interactifs** : dashboards, open data, infographies pour stimuler la pensée critique.





Les outils de Statbel pour l'enseignement



Voir une autre commune ?

Introduisez un code postal, sélectionnez le code correct dans la liste et cliquez sur la "loupe" ou appuyez sur la touche "Enter".

7130

Comparer votre commune avec une autre commune belge ?

Cliquez sur le bouton "Comparer". (Non disponible pour les smartphones)

Avez-vous des questions sur ce thème? statbel@economie.fgov.be

Home Habitants Evolution Revenu Bâtiments Emploi Mobilité Accidents de la circulation COMPARER

belge

Découvrez les chiffres clés de votre commune comparés à ceux de la province, de la région et de Belgique.



Binche	Province de Hainaut	Région wallonne	Belgique
Superficie en km² 61	Superficie en km² 3.813	Superficie en km² 16.901	Superficie en km² 30.689
Population 33.651	Population 1.360.074	Population 3.692.283	Population 11.763.650
Habitants / km² 549,7	Habitants / km² 356,7	Habitants / km² 218,5	Habitants / km² 383,3
Croissance de la population 2014-2024 1,40%	Croissance de la population 2014-2024 2,10%	Croissance de la population 2014-2024 3,24%	Croissance de la population 2014-2024 5,50%

Sources

- [Occupation du sol selon le Registre cadastral 2023](#)
- [Population au 1.01.2024](#)

Découvrez votre commune

- Les élèves situent leur lieu de résidence par rapport à la province, à la région et au pays
- Possibilité de comparer deux communes au choix
- Idéal pour introduire les notions de superficie, évolutions et comparaisons à partir de données réelles

STATBEL

03 STATBEL ACADEMY



Statbel Academy

Statbel Academy est la plateforme d'apprentissage de Statbel, l'office belge de statistique. Découvrez notre offre gratuite ici !



Olympiades de Statistique 2025-2026



Olympiades de Statistique: YouTube



Olympiades de Statistique: Facebook

STATBEL

Les réseaux sociaux de Statbel

STATBEL
ACADEMY

Apporter les statistiques en classe!

- Soutenir les enseignants dans leur approche
- Contribuer positivement à une société mieux informée
- Développer des compétences pour aborder de manière critique les données et les chiffres
 - Prendre des décisions bien informées

statliteracy@economie.fgov.be

STATBEL Statbel Academy

Projets au sein du Système Statistique Européen (SSE) et à l'international

- L'attention portée à la culture statistique croît également au sein de l'SSE
- Contrer la diminution des connaissances statistiques et des données
- Collaborations entre les INS et les partenaires



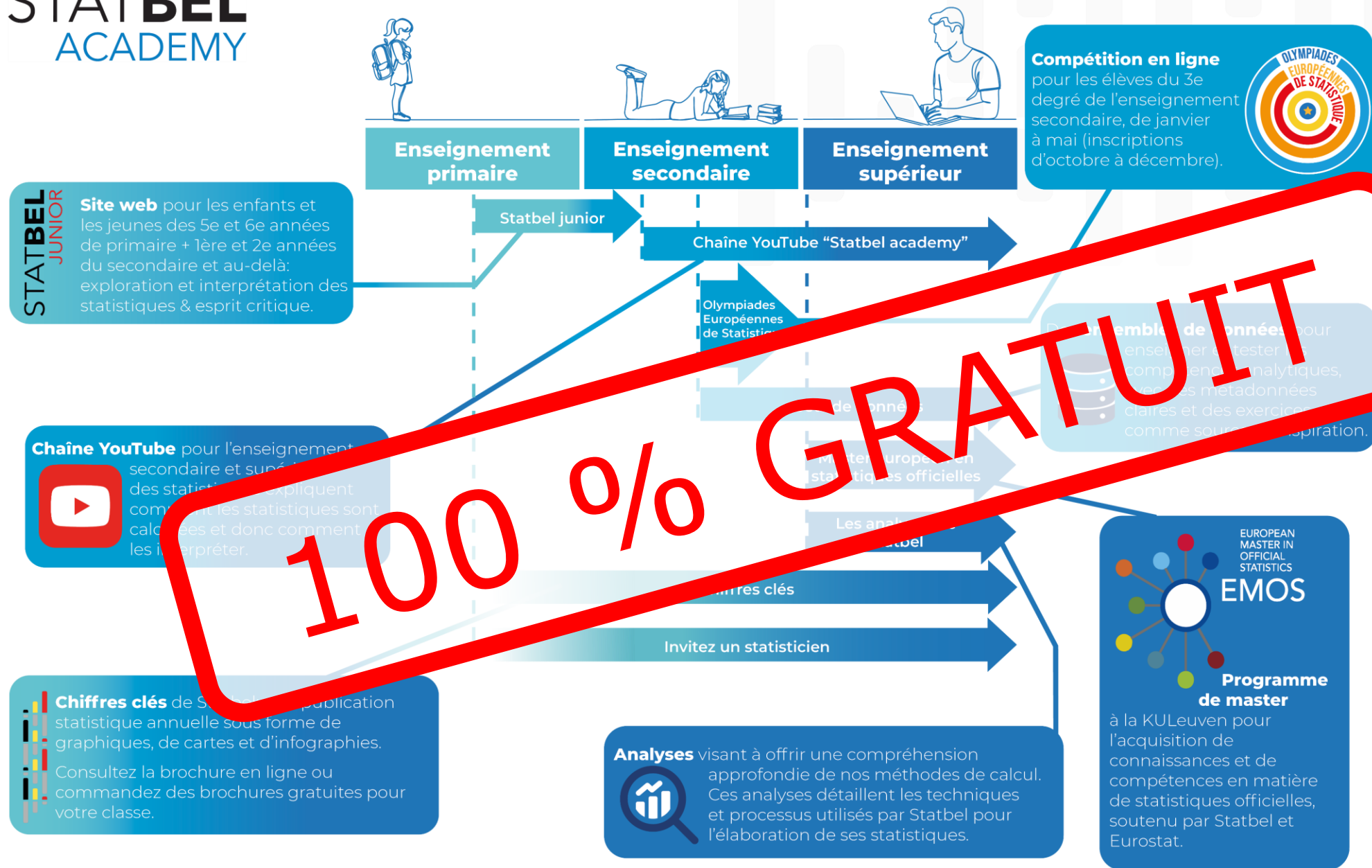
Statistical literacy newsletter

eurostat 

September 2024



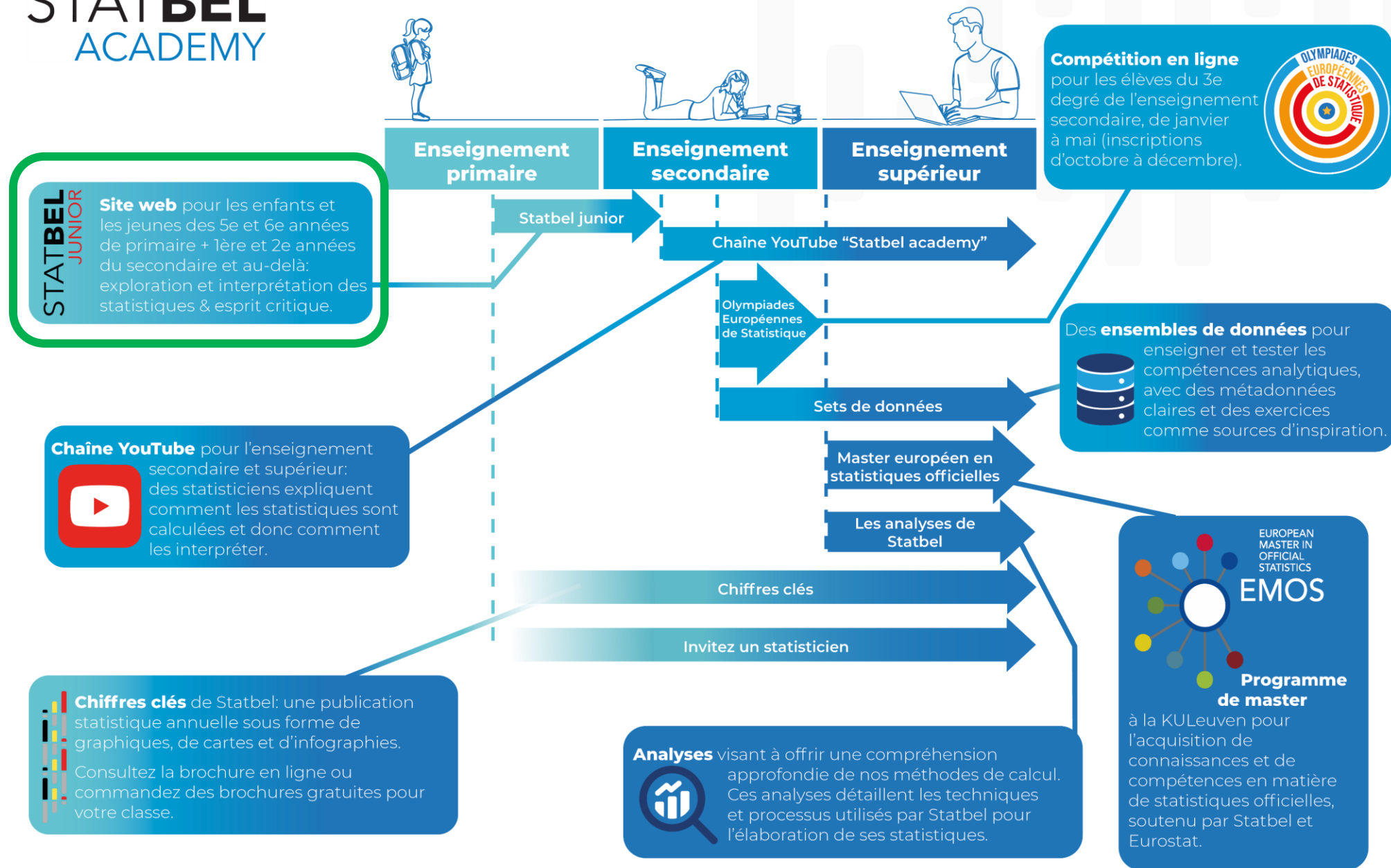
Global Network of Institutions
for Statistical Training (GIST)



100 % GRATUIT

STATBEL

04 STATBEL JUNIOR



STATBEL



- **Site web** à destination des enfants de fin de primaire et de début du secondaire
- **But** : rendre les statistiques accessibles, compréhensibles et intéressantes pour les jeunes
- **2 variables de personnalisation** : commune et âge
- **Données réelles sur 5 thèmes**
- **Graphiques, tableaux, paramètres statistiques**
- **Boîte à outils**
- **Quiz et activités interactives**
- **Statistimals** : petits personnages amusants à collectionner
- **Portail pour les enseignants**



www.statbeljunior.be

STATBEL


STATBEL
JUNIOR

Découvre le monde magique de la statistique

Statbel Junior t'emmène dans le monde merveilleux des statistiques. Apprends-en plus sur ta propre commune dans des domaines tels que la population, les accidents de la route et l'agriculture, et sur la manière dont ces statistiques sont calculées.

Nous avons personnalisé les thèmes selon tes choix !

Ta commune: Namur Ton âge: 12 ans

 [Modifier les données](#)



Découvre les thèmes

Au travers de ces cinq thèmes, **Statbel, l'office belge de statistique**, te présente un grand nombre de statistiques publiques. Il s'agit de chiffres produits et publiés par Statbel, et qui sont accessibles à tous. Et pour toi, nous les avons rendus encore un peu plus accessibles sur ce site web.

Thème Population

📖 2 Statistimals

Découvre →



Thème L'évolution de la population

📖 2 Statistimals

Découvre →



Thème Les nationalités

📖 2 Statistimals

Découvre →



Thème Accidents de la route

📖 2 Statistimals

Découvre →



Thème Agriculture

📖 2 Statistimals

Découvre →



TU AS UNE IDÉE
AMUSANTE POUR UN
THÈME ? FAIS-LE NOUS
SAVOIR !





Moyenne ? Médiane ? Qu'est- ce que c'est ?

Sur le site web, nous utilisons des mots qui ne te sont peut-être pas familiers. Quelle est encore la différence entre la moyenne et la médiane ? Et qu'entendons-nous par mode ? C'est ce que tu découvriras, et bien d'autres choses encore, dans la boîte à outils.

Ouvre la boîte à outils →



Boîte à outils

Disponible dans tous les thèmes



Exercices personnalisés

Créez des exercices avec les données de votre classe



Matériel pédagogique supplémentaire

Accédez à du matériel pédagogique supplémentaire



Vous êtes enseignant ?

Pour les enseignants, nous avons encore plus en réserve sur Statbel Junior : vous pouvez ajouter et gérer tous les élèves de votre classe ainsi que créer un certain nombre d'exercices personnalisés pour votre classe.

Découvrez plus →

 Se connecter



STATBEL

Portail enseignants

- Créer des classes
- Exercices et plans de cours encore vides
- Possibilité de demander un atelier

STATBEL
JUNIOR

Sujets

Boîte à outils

Quiz

Actualités

Portail enseignant



Bienvenue de retour,
Kelly Sabbe



FR ▾

Classes

Exercices

Plans de leçon

Atelier

Classes

Supprimer 0 classe

Ajouter une classe

<input type="checkbox"/>	NOM	DESCRIPTION	ÉCOLE	NOMBRE D'ÉLÈVES	
<input type="checkbox"/>	Klas 1	zesde leerjaar	Statbel	1	<button>Modifier</button> <button>Voir</button>
<input type="checkbox"/>	Kelly	Statbel	Statbel	1	<button>Modifier</button> <button>Voir</button>

STATBEL

Portail enseignants

➤ Créer une classe

Ajouter une classe



Nom*

Statbel

Description*

Classe d'excellence

École*

SPF Economie

STATBEL

Portail enseignants

➤ Créer des élèves

Ajouter un élève



Nom

Prénom

Statbel - SPF Economie



Ajouter caractéristique de l'élève

Supprimer 0 élève

Ajouter un élève

<input type="checkbox"/>	CODE	NOM	PRÉNOM	
<input type="checkbox"/>	f7yk6xv7ra	Vandresse	Marie	<button>Modifier</button>

STATBEL



Es-tu un génie en statistiques ?

Tu as parcouru nos thèmes et tu es devenu un pro des statistiques ? Nous te mettons au défi : participe à notre quiz et gagne des Statistimals.

? 10 questions 🎁 2 statistimals 📄 Diplôme personnel Statbel Junior

Fais le quiz Statbel Junior →



STATBEL



Découvrez Statbel Junior dans votre classe

Statbel Junior est un outil conçu par Statbel, l'office belge de statistique. En affichant tous les chiffres au niveau communal, nous rendons les statistiques publiques plus accessibles aux enfants et aux jeunes. En tant qu'enseignant, vous pouvez également créer des exercices sur mesure pour votre classe.

Inscrivez-vous en tant qu'enseignant →

Se connecter →



Demandez un atelier dans votre classe !

Vous souhaitez initier vos élèves au monde merveilleux des statistiques avec l'un des statisticiens de Statbel ? C'est possible ! Remplissez le formulaire et nous vous contacterons pour organiser la visite.

Connectez-vous pour demander un atelier →



Complètement gratuit
Cet atelier est gratuit.



Quand vous voulez

Vous choisissez une période appropriée

INVITEZ UN STATISTICIEN DANS VOTRE CLASSE



Vous souhaitez initier vos élèves au monde merveilleux des statistiques avec l'un des statisticiens de Statbel ? Vous enseignez et vous utilisez souvent les chiffres, les concepts et les statistiques de Statbel ? Ou vous enseignez à de futurs enseignants et vous souhaitez qu'un statisticien de Statbel explique un sujet particulier ? C'est possible !

Statbel Academy est un point de départ pour la découverte des statistiques publiques. Nous nous ferons un plaisir de présenter à votre classe nos produits, nos outils, une large palette de chiffres et de statistiques. En effet, lorsqu'ils ne sont pas occupés à produire des statistiques, nos statisticiens sont également heureux de se rendre dans votre classe.

En tant qu'office belge de statistique, Statbel s'engage pleinement en faveur de la culture statistique. Et comme nous connaissons parfaitement nos données, nous sommes heureux de partager ces informations avec votre classe. À partir du site web de Statbel Junior par exemple, nous examinons la situation spécifique de la classe en termes d'âge, nous étudions la commune de l'école au travers de chiffres et nous abordons les différents termes et façons de présenter les statistiques. Par ailleurs, nous pouvons également nous pencher sur des sujets spécifiques et approfondir certains chiffres et bases de données à partir de notre site web général.

La visite d'un statisticien dure au moins une heure, mais elle peut également être prolongée pour s'adapter à votre classe, à votre école, à vos besoins ou au public cible.

La visite est entièrement gratuite et la date sera fixée en concertation.

Intéressé(e) ?

Introduisez une demande en remplissant [le formulaire](#) ou en envoyant un e-mail à statliteracy@economie.fgov.be.

STATBEL

La classe peut désormais aussi venir chez nous...

- L'équipe de communication s'occupe de la préparation et accueille la classe



Découvrez le monde magique des statistiques



On y va ?

STATBEL
JUNIOR

www.statbeljunior.be/fr



STATBEL Pour l'avenir

Nous avons besoin de vos idées



- **Développer de nouveaux thèmes**
 - ❑ ?
 - ❑ Fake news
- **Développer de nouvelles fonctionnalités**
 - ❑ Téléchargement des données en excel
 - ❑ Changement d'échelle des graphiques
 - ❑ ...
- **Autres suggestions ?**
- **Questions ?**

STATBEL JUNIOR

Nous avons besoin de vous



Image produite par Chatgpt

statliteracy@economie.fgov.be



Merci!

statliteracy@economie.fgov.be



STATBEL

« Deep-dive » sur la thématique Population

Conseils pour la classe

Thème
Population

📁 2 Statistimals

Découvre →



Statbel Junior : le début



STATBEL JUNIOR Sujets Boîte à outils Quiz Actualités

Bienvenue de retour, Marie Vandresse FR

Ouvre le monde magique de la statistique

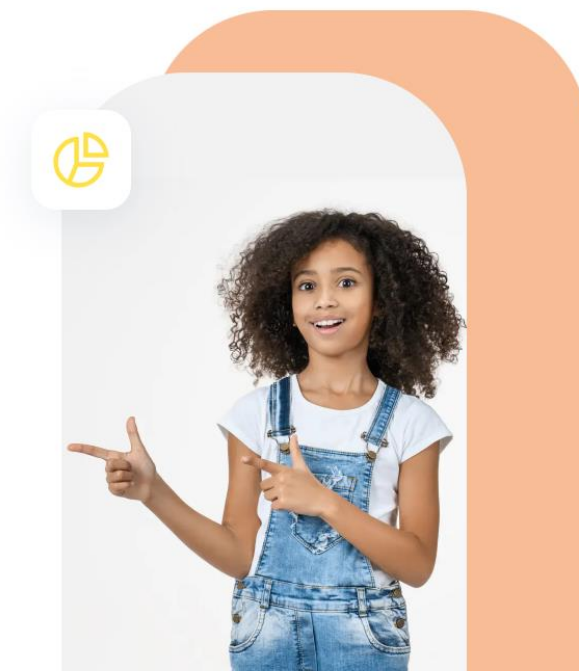
Statbel Junior t'emmène dans le monde merveilleux des statistiques. Apprends-en plus sur ta propre commune dans des domaines tels que la population, les accidents de la route et l'agriculture, et sur la manière dont ces statistiques sont calculées.

Graphiques spécialement adaptés pour toi !

Pour rendre les graphiques encore plus clairs, nous aimerions savoir quel âge tu as et dans quelle ville tu habites. Pourrais-tu remplir ces informations s'il te plaît ?

Anvers 40 ✓ Enregistrer

- Belgique
- Aalter
- Aarschot
- Aartselaar



Statbel Junior : les objectifs d'apprentissage

Nous allons aborder le thème "Population".

Voici ce que vous pouvez apprendre dans ce thème.

Que vas-tu apprendre dans ce thème ?

T'es-tu déjà demandé combien ta commune compte d'habitants, comment ils sont répartis par âge, ou quel est l'âge des habitants le plus fréquent ou l'âge moyen ?

C'est ce que tu vas découvrir dans ce thème. Et plus encore.

Nombre de filles et de garçons de ton âge.

Combien de filles et de garçons de ta commune ont le même âge que toi ?



Répartition des âges des habitants

Comment se distribue l'âge des habitants de ta commune ?



Âge le plus fréquent

Quel est l'âge le plus fréquent des habitants de ta commune ?



Âge moyen

Quel est l'âge moyen des habitants de ta commune ?



STATBEL

Âge des habitants de la commune

Combien d'enfants âgés de X ans y a-t-il, selon vous, dans la commune ?

→ Possibilité : choisissez un élève pour répondre à la question.
Les enfants qui pensent que le nombre est inférieur s'accroupissent, ceux qui sont d'accord restent assis, et ceux qui pensent que le nombre est supérieur se lèvent.

STATBEL

Âge des habitants de la commune

Calcul de la proportion de filles

$$\frac{\text{filles}}{\text{filles} + \text{garçons}} = \text{Proportion de filles}$$

Calcul de la proportion de filles

$$\frac{3\,693}{3\,693 + 3\,770} = 0,495 = 49,480\%$$

Calcul de la proportion de garçons

$$\frac{\text{garçons}}{\text{filles} + \text{garçons}} = \text{Proportion de garçons}$$

Calcul de la proportion de garçons

$$\frac{3\,770}{3\,693 + 3\,770} = 0,505 = 50,51\%$$

Année de référence des chiffres : 2024 — dernière mise à jour le 05/07/2024

Et si tu comparais ces **proportions** avec celles de la Belgique ou celles que tu obtiendrais en faisant l'exercice sur les élèves de ta classe ? Que pourrais-tu constater ?

Pourcentages de filles et de garçons de 40 ans à Anvers



Pourcentages de filles et de garçons de 40 ans en Belgique



Année de référence des chiffres : 2024 — dernière mise à jour le 05/07/2024

Combien d'enfants âgés de X ans y a-t-il, selon vous, dans la commune ?

- S'il y a un seul écran pour la classe, vous regardez ensemble sur le site.
- Si les enfants ont des tablettes, demandez-leur de chercher eux-mêmes la réponse.

STATBEL

Âge des habitants de la commune

Calcul de la proportion de filles

$$\frac{\text{filles}}{\text{filles} + \text{garçons}} = \text{Proportion de filles}$$

Calcul de la proportion de filles

$$\frac{3\,693}{3\,693 + 3\,770} = 0,495 = 49,480\%$$

Calcul de la proportion de garçons

$$\frac{\text{garçons}}{\text{filles} + \text{garçons}} = \text{Proportion de garçons}$$

Calcul de la proportion de garçons

$$\frac{3\,770}{3\,693 + 3\,770} = 0,505 = 50,51\%$$

Année de référence des chiffres : 2024 — dernière mise à jour le 05/07/2024

Et si tu comparais ces **proportions** avec celles de la Belgique ou celles que tu obtiendrais en faisant l'exercice sur les élèves de ta classe ? Que pourrais-tu constater ?

Pourcentages de filles et de garçons de 40 ans à Anvers



Pourcentages de filles et de garçons de 40 ans en Belgique



Année de référence des chiffres : 2024 — dernière mise à jour le 05/07/2024

- Demandez à toutes les filles de se lever et à un élève de les compter.
- Y a-t-il plus / moins / autant de filles que de garçons ?
- Le rapport est-il le même que dans la commune ?

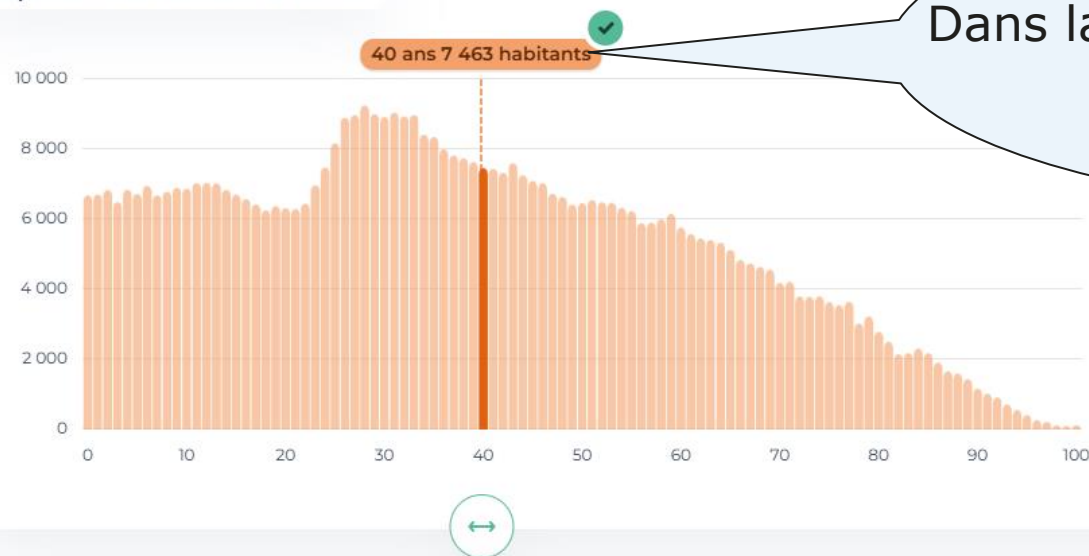
Le ratio entre filles et garçons dans la classe est-il le même ?

Âge des habitants de la commune



Fais glisser le curseur le long de l'axe des abscisses (l'axe horizontal) pour retrouver le nombre d'habitants de ton âge.

Répartition des habitants de Anvers



Dans la commune, y a-t-il plus de personnes âgées de 11 ans ou de 40 ans ?

Dans ta commune, tu peux voir qu'il y a **7 463 habitants** qui ont le même âge que toi.



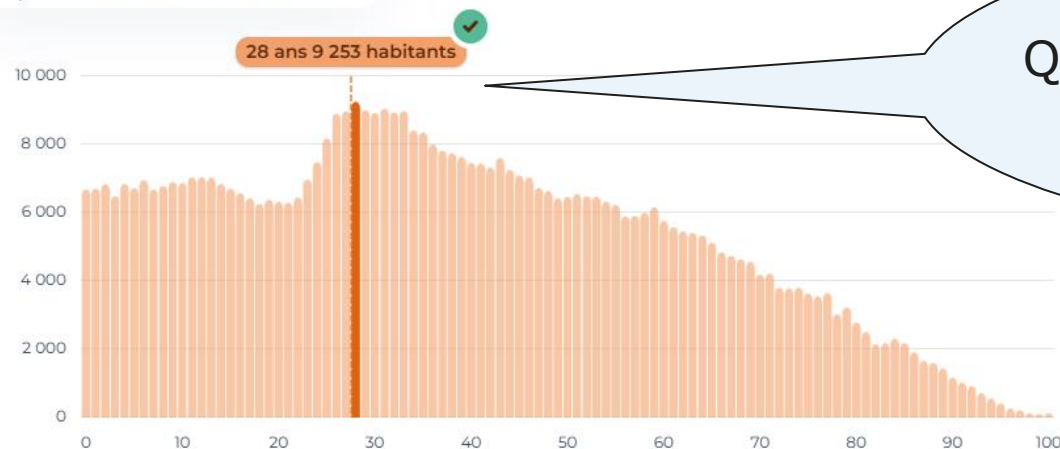
- Expliquez à quoi correspondent l'axe des x et l'axe des y
- Expliquez comment lire le graphique

Âge des habitants de la commune

?

Fais glisser le curseur le long de l'axe des abscisses (l'axe horizontal) pour trouver l'âge le plus fréquent dans ta commune.

Répartition des habitants de Anvers



Quel est l'âge le plus courant parmi les habitants de votre commune ?

- Venez-vous de plusieurs communes en classe ?

Alors vous pouvez comparer !

L'âge le plus fréquent dans ta commune est **28 ans**. 28 est le mode de la distribution des âges des habitants de ta commune. 28 ans est l'âge qui a le plus grand bâton.

✓

STATBEL

Âge des habitants de la commune

Allez dans la boîte à outils pour une explication approfondie

Quand on parle de **moyenne**, on parle généralement de la moyenne arithmétique.

Pour calculer l'âge moyen des habitants d'une zone géographique, il faut :

1. Sommer les âges de tous les habitants de cette zone.
2. Diviser cette somme par le nombre total d'habitants de cette zone.

Formule du calcul de l'âge moyen

$$\frac{\text{Somme de tous les âges}}{\text{Population totale}} = \text{Âge moyen}$$

Formule du calcul de l'âge moyen

$$\frac{20\,953\,476}{544\,759} = 38$$

Quel est l'âge moyen des habitants de la commune ?

- Venez-vous de plusieurs communes en classe ?

Alors vous pouvez comparer !

Année de référence des chiffres : 2024 — dernière mise à jour le 05/07/2024

Dans ta commune, la somme des âges de tous les habitants pour l'année de référence est **20 953 476 ans** et il y a **544 759 habitants**. L'âge moyen est donc de **38 ans**.

Âge des habitants de la commune

Allez dans la boîte à outils pour une explication approfondie

Toolbox

Moyenne

La moyenne (arithmétique) est un paramètre de position qui permet de résumer l'information contenue dans un ensemble parfois très important de données.

Pour calculer la moyenne, il faut additionner toutes les observations et diviser le total obtenu par le nombre d'observations.

$$\text{Moyenne (arithmétique)} = \frac{\text{somme des observations}}{\text{nombre d'observations}}$$

Par exemple:

Jules a reçu 5 muffins, Alice en a reçu 3, Samuel en a reçu 1, Yana en a reçu 10 et Lucile en a reçu 6.



Âge des habitants de la commune

?

Fais glisser le curseur le long de l'axe des abscisses (l'axe horizontal) pour déterminer l'âge médian des habitants de ta commune.

Tu remarques que les nombres à droite et à gauche du curseur changent : le nombre d'habitants dont l'âge est inférieur à l'âge indiqué par le curseur est sommé à gauche du curseur, tandis que le nombre d'habitants dont l'âge est supérieur à l'âge identifié par le curseur est sommé à droite de ce curseur.

Répartition des habitants de Anvers



L'âge médian des habitants de ta commune est de **36 ans**. Il y a 265 297 habitants qui ont moins de 36 ans et 271 460 habitants qui ont plus de 36 ans.

Quel est l'âge médian des habitants de la commune ?

Demandez aux enfants de vous donner 5 chiffres (par exemple l'âge de leurs parents, de leurs frères et sœurs).

Ecrivez-les au tableau et classez-les du plus petit au plus grand.

Prenez le chiffre du milieu.

Deux nombres sont inférieurs et deux nombres sont supérieurs. C'est la médiane.

Comparaison

Comparez plusieurs communes qui ont été choisies en classe ou une commune au choix

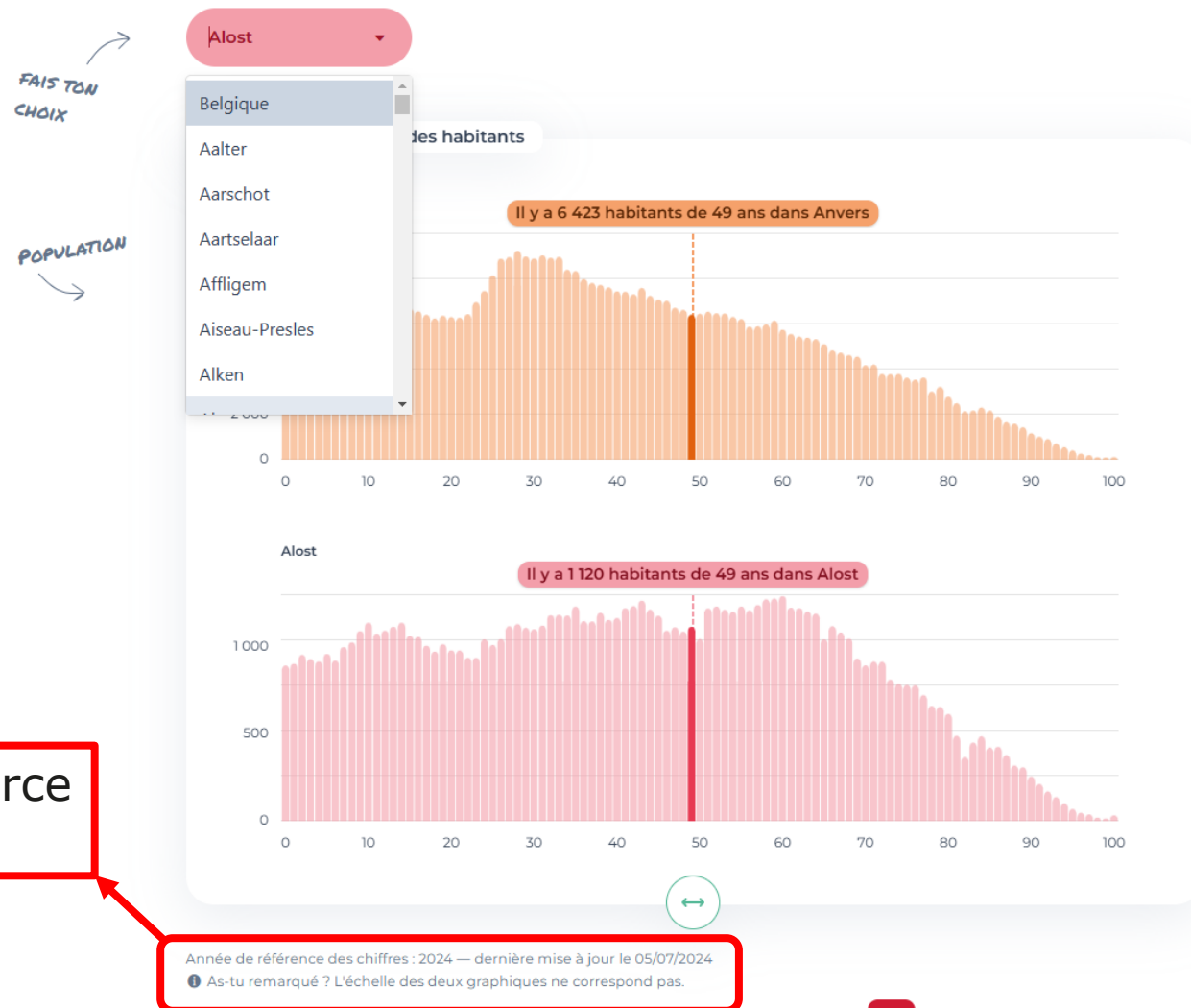
- Toujours avec l'indication de la source
- Si nécessaire : points d'attention

Compare la population de ta commune avec celle d'une autre commune ou d'une autre zone géographique.

Amuse-toi à comparer les populations entre elles. Les graphiques se ressemblent-ils ? Les âges les plus fréquents sont-ils les mêmes ? Et les médianes ?

Quelles conclusions peux-tu tirer ?

Choisis une autre zone géographique pour comparer :



STATBEL

Boîte à outils

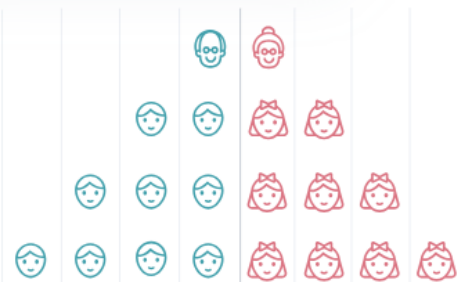
Age des habitants de la commune

Une pyramide des âges représente la répartition par sexe et par âge d'une population donnée à un instant donné.

Elle est constituée de **histogrammes** (un pour chaque sexe) où le nombre d'habitants est porté en **abscisse** (axe horizontal) et l'âge en **ordonnée** (axe vertical).

La pyramide des âges prend la forme d'une pyramide quand il y a beaucoup de jeunes et peu de personnes âgées. Tu verras que ce n'est pas toujours le cas.

Construire une pyramide des âges



Pyramide des âges de Anvers



Qu'est-ce qu'une pyramide des âges ?

- Expliquez à quoi correspondent l'axe des x et l'axe des y

Expliquez comment lire le graphique

La longueur des barres indique le nombre d'hommes/de femmes qui appartiennent à une catégorie d'âge.

Comparaison

Compare la pyramide des âges de ta commune avec celle d'une autre zone géographique.

Ton voyage à travers les différentes communes de Belgique te permettra sans doute de découvrir différentes formes de pyramides des âges.

Ce genre de **graphiques** permet de comparer les populations entre-elles mais il permet aussi d'observer les conséquences de certains faits historiques sur la population et de déterminer une tendance sur laquelle les femmes et les hommes politiques pourront se baser pour prendre les décisions.

Choisis une autre zone géographique pour comparer :

Comparez plusieurs communes qui ont été choisies en classe ou une commune au choix

FAIS TON
CHOIX

ÂGE



Année de référence des chiffres : 2024 — dernière mise à jour le 05/07/2024

As-tu remarqué ? L'échelle des deux graphiques ne correspond pas.

POPULATION

À propos de la densité de population...

STATBEL

Comparaison

- Ne pas comparer avec la Belgique (standard dans la 1^{ère} colonne)
- Pour le secondaire : montrez le lien vers l'outil



Découvrez votre commune

Les communes de Belgique en chiffres

Code postal



FAIS TON
CHOIX

Compare la densité de population de ta commune avec celle d'une autre commune.

Tu verras qu'en Belgique la densité de la population n'est pas la même partout. Certaines communes sont plus peuplées que d'autres.

Choisis une autre zone géographique pour comparer :

Alost		
Belgique	Population	
Aalter		
Aarschot	Anvers	Alost
Aartselaar	Superficie en km ²	Superficie en km ²
Affligem	204,316	78,656
Aiseau-Presles	Population	Population
Alken	538 910	90 068
Densité en hab/km ²	Densité en hab/km ²	Densité en hab/km ²
381,162	2 637,628	1 145,093

Année de référence des chiffres : 2023 — dernière mise à jour le 21/12/2023

Anvers

Découvrez votre commune avec les chiffres de Statbel !

Voir une autre commune ?

Introduisez un code postal, sélectionnez le code correct dans la liste et cliquez sur la "loupe" ou appuyez sur la touche "Enter".

Code postal



Comparer votre commune avec une autre commune belge ?

Cliquez sur le bouton 'Comparer'. (Non disponible pour les smartphones)

Avez-vous des questions sur ce thème? statbel@economie.fgov.be

Home

Habitants

Evolution

Revenu

Bâtiments

Emploi

Mobilité

Accidents de la circulation

COMPARER

Chiffres clés de votre commune dans le contexte belge

Découvrez les chiffres clés de votre commune comparés à ceux de la province, de la région et de Belgique.



Anvers

Province d'Anvers

Région flamande

Belgique

Superficie en km²
204

Superficie en km²
2.876

Superficie en km²
13.626

Superficie en km²
30.689

Population
544.759

Population
1.926.522

Population
6.821.770

Population
11.763.650

Habitants / km²
2.666,3

Habitants / km²
669,8

Habitants / km²
500,7

Habitants / km²
383,3

Croissance de la population
2014-2024
6,69%

Croissance de la population
2014-2024
6,87%

Croissance de la population
2014-2024
6,41%

Croissance de la population
2014-2024
5,50%

Sources

- Occupation du sol selon le Registre cadastral 2023
- Population au 1.01.2024



Nom de la commune

Nom de la commune 2

544.759

habitants

90.995

habitants

273.023

Hommes

271.736

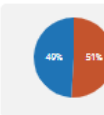
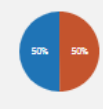
Femmes

44.671

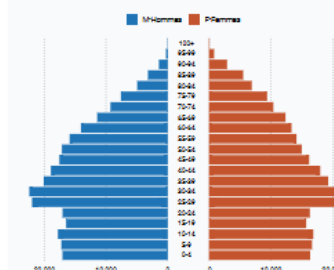
Hommes

46.324

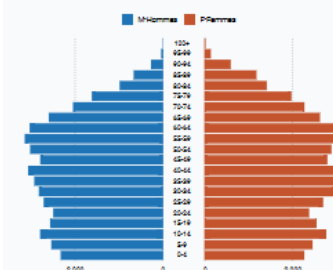
Femmes



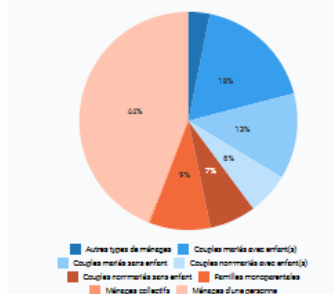
Pyramide d'âges



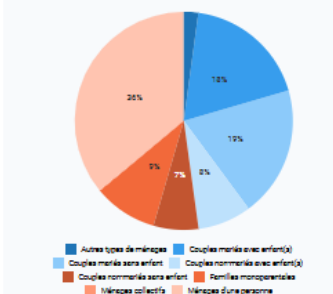
Pyramide d'âges



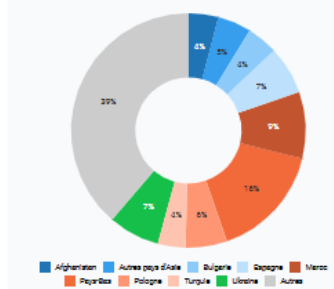
Types de ménage



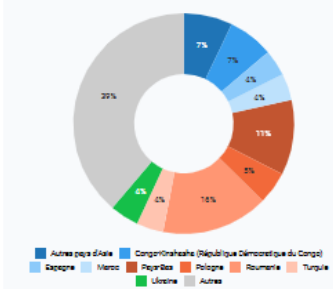
Types de ménage



Principales nationalités étrangères

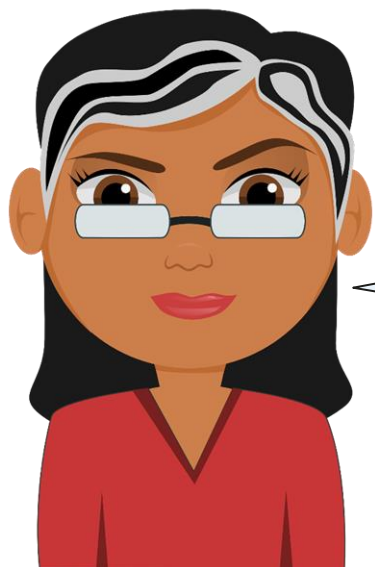


Principales nationalités étrangères



STATBEL

Si vous avez les temps ...



Petit quizz de 2 ou 3 questions

Trouves-tu ce site instructif ?



**Tu veux tester tes connaissances
sur le thème Population ?**

Teste tes connaissances dans le quiz thématique →

**Ou lis le prochain thème
'L'évolution de la population'**

Lire le prochain thème →

STATBEL

Quiz à thème "Population"



QUESTION 1

Quelle est la commune dont la population est la plus âgée ?

Celle de gauche

Celle de droite

Question 1/3. Bon travail !



Question suivante →

Quiz à thème "Population"

Saint-Josse-ten-Noode

Superficie en km²
1,161

Population
27 068

Ath

Superficie en km²
127,899

Population
29 946

QUESTION 2

Laquelle de ces communes a la plus forte densité de population ?

Ath

Saint-Josse-ten-Noode

La densité de population est la même pour les deux

Question 2/3. Bon travail !



Question suivante →

Quiz à thème "Population"



QUESTION 3

De quel type de pyramide s'agit-il ?

Toupie

Losange

Tour

Question 3/3. Bon travail !

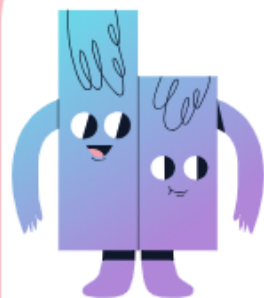
Ton score : 100%

Voici ton score pour l'ensemble du quiz. Tu trouveras sur cette page toutes les réponses correctes et si ta réponse était bonne ou mauvaise.

Tu as débloqué deux nouveaux Statistimals !

Ils sont désormais disponibles dans ton profil. Tu peux aussi en faire ton Statistimal.

Choisis un nouveau Statistimal →



Consulte toutes les questions et réponses ci-dessous

Nous indiquons question par question si ta réponse était bonne ou mauvaise.

QUESTION 1

Quelle est la commune dont la population est la plus âgée ?

Celle de gauche

Celle de droite

Ta réponse était correcte !

QUESTION 2

Laquelle de ces communes a la plus forte densité de population ?