



Participez aux Olympiades de Statistique avec vos élèves du 3^{ème} degré

SBPMef « Mathématiques mystérieuses »

Valérie Silvestre

20/08/2025

GRATUIT !

STAT**BEL**

Qui, parmi vous, utilise des statistiques ?

Si oui, lesquelles ?

“A quoi servent les Statistiques ?”



STATBEL

01

Chaque jour, une avalanche de chiffres !

STATBEL

Chaque jour, une avalanche de chiffres !



Image produite par chatgpt

Directement accessibles, sources innombrables, croissance exponentielle

- **Médias** : chômage, taux de vaccination, variations de la bourse, hausse moyenne des températures...
- **Réseaux sociaux** : infographies partagées pour appuyer une thèse, dénoncer des injustices...
- **Publicités** : X% de clients satisfaits, x% de réduction...
- **Outils numériques, de mesure ...** : nombre de pas, rythme cardiaque, nombre de messages échangés sur les réseaux
- ...

STATBEL

Chaque jour, une avalanche de chiffres !



Image produite par chatgpt

Quels sont les risques ?

- **Mauvaises interprétations** : confondre causalité et corrélation, surévaluer les risques...
- **Manipulation et désinformation** : fake news, sensibilité aux stratégies marketing...
- **Sources non fiables/données de faible qualité**
- **Mauvaises décisions**
- **Paralysie**
- ...

STATBEL

Chaque jour, une avalanche de chiffres !



Image produite par chatgpt

Comment s'y retrouver ? : promouvoir la culture statistique

- **Capacité à comprendre, interpréter et utiliser les statistiques de manière critique**
 - Pensée critique
 - Évaluation de l'origine et de la qualité des données
 - Interprétation de différentes visualisations de données
 - Compréhension des concepts statistiques
 - ...

➤ **Nécessaires pour :**

- Distinguer la réalité de la fiction
- Prendre des décisions éclairées
- Maîtriser les outils du monde moderne
- Engager pleinement le citoyen dans le processus démocratique

STATBEL

02

Statbel et la culture statistique

STATBEL Statbel et la culture statistique

A propos de Statbel

- Direction générale Statistique - Statistics Belgium (SPF économie)
- Office belge de statistique
- Membre du Système statistique européen (SSE)
- **Mission** : collecter, produire et diffuser des chiffres fiables et pertinents sur l'économie, la société et le territoire belges



STATBEL Statbel et la culture statistique

Statbel=Acteur clé de la société de l'information

- Importance de promouvoir la culture statistique
 - En rendant les statistiques plus accessibles pour tous les âges
 - En veillant à ce que les statistiques soient mieux comprises et utilisées

➤ Statbel Academy

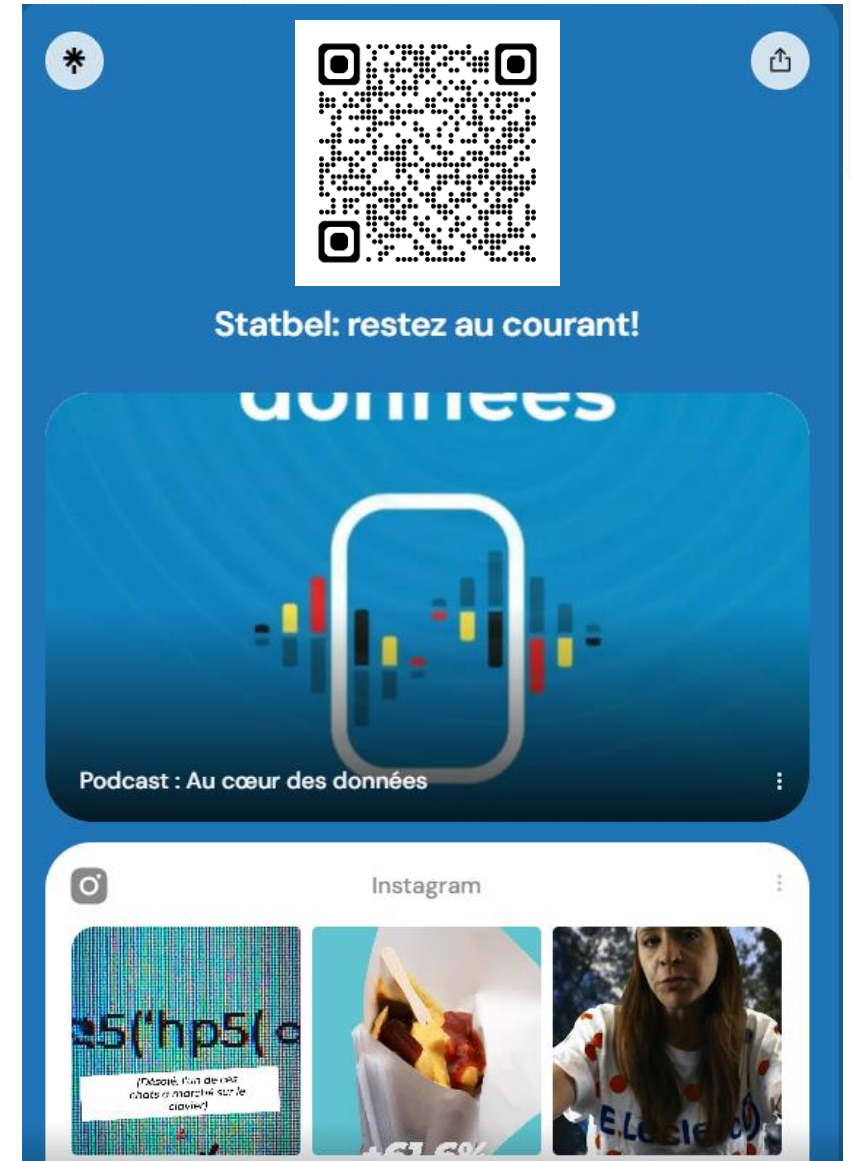
Elèves informés et impliqués

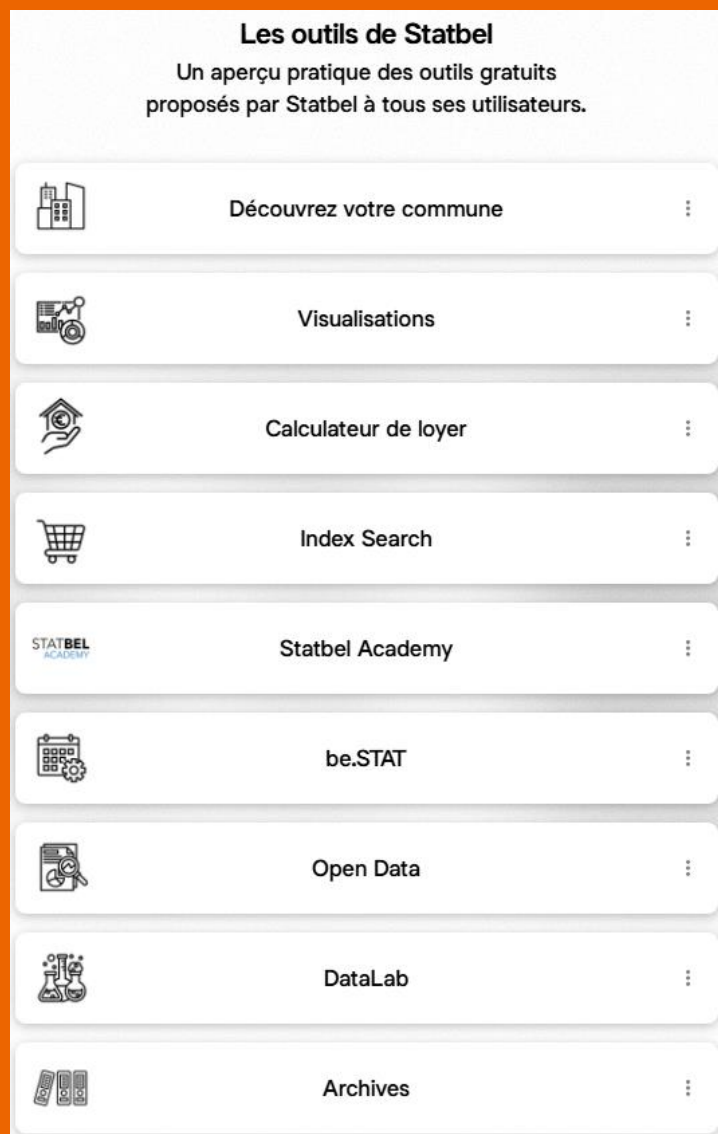


STATBEL

Les produits de Statbel

- **Données officielles fiables** : issues directement de l'office belge de statistique
- **Outils pédagogiques** : Statbel Academy et Statbel Junior pour rendre les stats vivantes
- **Thèmes variés** : société, économie, agriculture, environnement...
- **Indicateurs actuels** : chiffres en lien direct avec la réalité des élèves.
- **Supports interactifs** : dashboards, open data, infographies pour stimuler la pensée critique.





Les outils de Statbel pour l'enseignement



STATBEL

03 STATBEL ACADEMY



Statbel Academy

Statbel Academy est la plateforme d'apprentissage de Statbel, l'office belge de statistique. Découvrez notre offre gratuite ici !



Olympiades de Statistique 2025-2026



Olympiades de Statistique: YouTube



Olympiades de Statistique: Facebook

STATBEL

Les réseaux sociaux de Statbel

STATBEL
ACADEMY

Apporter les statistiques en classe!

- Soutenir les enseignants dans leur approche
- Contribuer positivement à une société mieux informée
- Développer des compétences pour aborder de manière critique les données et les chiffres
 - Prendre des décisions bien informées

statliteracy@economie.fgov.be



STATBEL Statbel Academy

Projets au sein du Système Statistique Européen (SSE) et à l'international

- L'attention portée à la culture statistique croît également au sein de l'SSE
- Contrer la diminution des connaissances statistiques et des données
- Collaborations entre les INS et les partenaires



Statistical literacy newsletter

eurostat 

September 2024



Global Network of Institutions
for Statistical Training (GIST)

STATBEL

04

Les Olympiades de Statistique



STATBEL Pourquoi des Olympiades de Statistique ?

- La culture des données des jeunes et des adultes
 - Eurostat, en tant qu'office européen de statistique, veut également y contribuer
- C'est pourquoi il a lancé en 2017-2018 la première
« Compétition européenne de Statistique » ou Olympiades européennes de Statistique

www.olympiadesstatistique.be

- En Belgique, il s'agit d'une collaboration avec plusieurs partenaires nationaux

STATBEL **Qui peut participer ?**

- Les Olympiades européennes de Statistique s'adressent à tous les élèves du troisième degré de l'enseignement secondaire.
- Les élèves participent en équipe de 1 à 3 élèves supervisée par un enseignant.
- Peu importe la matière que vous étudiez, qu'il s'agisse des maths, de la géographie ou de l'économie, ou d'une matière beaucoup plus vaste, tout est possible!
- L'enseignant superviseur se charge de l'inscription et du suivi.

**NEW: 2 parcours
distincts (<5h
math/sem -
≥5h
math/sem)**

STATBEL

Comment participer ?

- Élèves inscrits individuellement ou en équipes de 2 à 3, via un enseignant superviseur
- Toutes les communications envoyées à l'adresse e-mail donnée lors de l'inscription
- Données personnelles utilisées uniquement pour la communication liée aux Olympiades de Statistique, conformément au RGPD
- Possibilité de se désinscrire à tout moment



STATBEL Pourquoi participer ?

Deux épreuves :

- ✓ Epreuve 1 – questionnaires
- ✓ Epreuve 2 – réalisation d'une vidéo

Tout se passe en ligne.

Plusieurs semaines de délai pour chaque épreuve.



STATBEL

Inscriptions historiques

		Epreuve 1 - nombre d'équipes			
		FR	NL	DE	TOTAL
2018-2019	Category B (14-16Y)	5	6	2	13
	Category A (16-18Y)	54	194	11	259
	TOTAL	59	200	13	272
2019-2020	Category B (14-16Y)	8	15	2	25
	Category A (16-18Y)	67	210	1	278
	TOTAL	75	225	3	303
2020-2021	Category B (14-16Y)	38	35	2	75
	Category A (16-18Y)	38	176	0	214
	TOTAL	76	211	2	289
2021-2022	Category B (14-16Y)	39	37	0	76
	Category A (16-18Y)	70	176	0	246
	TOTAL	109	213	0	322
2022-2023	Category A (16-18Y)		132		132
	TOTAL		132		132
2023-2024	Pause				
2024-2025	Category A (16-18Y)	53	276	0	329
	TOTAL	53	276	0	329

STATBEL

Epreuve 1: test en ligne



STATBEL

Epreuve 1: test en ligne

La première épreuve est un test en ligne en trois parties avec des questions à choix multiples.

1. La première partie évalue les **connaissances théoriques** des concepts statistiques
2. Dans la deuxième partie, les élèves doivent répondre à des questions sur une **publication officielle**
3. Dans la troisième partie, les élèves doivent **rechercher des informations** sur les sites web d'instituts statistiques (tels que Statbel et Eurostat)



STATBEL

Epreuve 1 – Test en ligne

Mise en pratique des notions de raisonnement statistique en lien direct avec les objectifs d'apprentissage du programme

- Renforcement de la culture statistique grâce à des questions basées sur des données réelles
- Développement de l'esprit critique face aux chiffres et aux représentations graphiques
- Lien explicite avec les objectifs d'apprentissage :
 - ❑ Appliquer le raisonnement statistique
 - ❑ Comprendre et interpréter des données chiffrées



Epreuve 1 : Test en ligne

Compétences (1/2)

Connaissances statistiques :

- Connaissance des concepts statistiques et de leur application (p. ex. moyenne, médiane, diagramme circulaire ou histogramme, inversement et directement proportionnel, centile/décile/quartile, calcul de probabilité, tableaux croisés, tableau de contingence, pourcentage de croissance, diagramme en boîte, distribution normale, arbre de probabilité)
- Interpréter des statistiques, chiffres, tableaux et graphiques
- Esprit critique par rapport aux chiffres, aux statistiques et aux visualisations
- Analyser des données



STATBEL

Epreuve 1 – Test en ligne

Epreuve 1 : Test en ligne

Compétences (2/2)

Autres compétences :

- Lecture
- Recherche



STATBEL

Epreuve 1: test en ligne

	Statistiques de base			Publication			Sites officiels			Total
	Version 1	Version 2	Version 3	Version 1	Version 2	Version 3	Version 1	Version 2	Version 3	<ul style="list-style-type: none">• 30 questions• Dans 3 versions• Dans 3 langues
NL	10	10	10	10	10	10	10	10	10	
FR	10	10	10	10	10	10	10	10	10	
DE	10	10	10	10	10	10	10	10	10	

- Pour chaque équipe, les versions sont randomisées, et une randomisation est également appliquée à chaque question
- Aucune équipe n'aura exactement le même test, ce qui permet d'utiliser l'épreuve 1 comme exercice de statistique en classe
- Les élèves peuvent commencer, arrêter, corriger autant de fois qu'ils le souhaitent pendant toute la durée de l'épreuve 1
- À la fin de l'épreuve 1, les résultats sont traités et chaque équipe reçoit son score
- Les réponses correctes sont ensuite publiées sur [notre site web](#)

STATBEL Epreuve 1 – Test en ligne

NEW

Différence entre traject π et traject σ (Niveau + Pédagogie)

- Trajet π : destiné aux élèves qui ont 5 heures ou plus de mathématiques par semaine
- Trajet σ : conçu pour ceux qui ont moins de 5 heures de mathématiques par semaine

Pourquoi cette distinction est un avantage pédagogique

- Adaptation au niveau réel des élèves
- Motivation renforcée par des défis appropriés
- Équité pédagogique
- Efficacité de l'enseignant

Valable
uniquement
pour l'épreuve 1

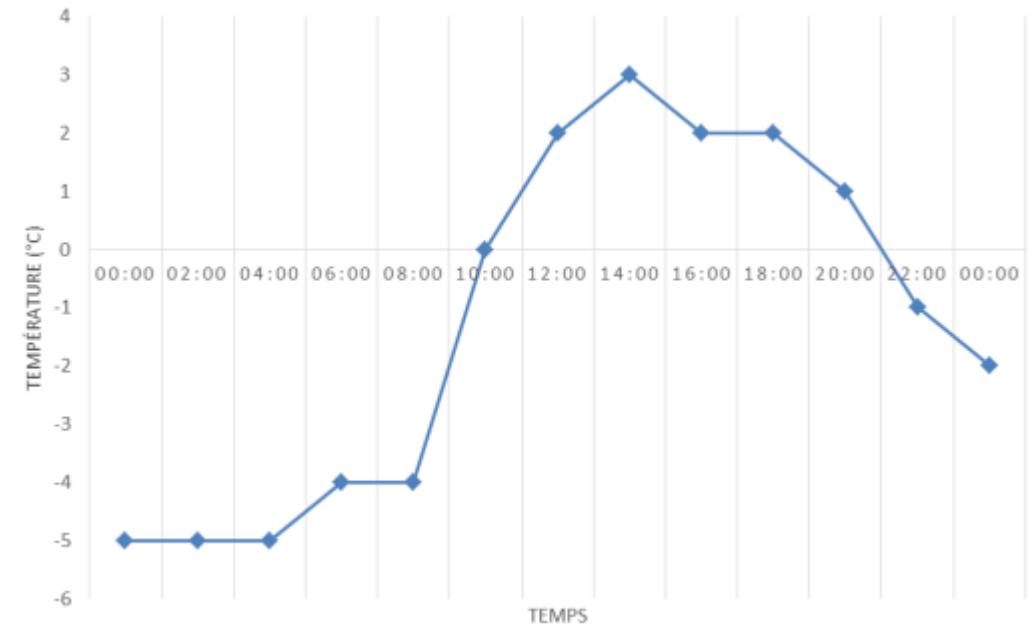
σ

Trajet σ (sigma ; <moins 5h de math/semaine): exemples de questions

Test 1) Questions portant sur les connaissances de base en statistique

Le graphique montre la température d'un jour donné. Laquelle des affirmations ci-dessous est erronées ?

- A. La température n'a pas dépassé 3 degrés aujourd'hui.
- B. L'écart de température était de 8 degrés.
- C. La température a augmenté le plus rapidement entre 10:00 et 12:00
- D. La température reste constante entre 06:00 et 08:00



Test 1) Questions portant sur les connaissances de base en statistique

La moyenne des salaires de 57 employés dans une entreprise est égale à 4.720 €. La moyenne des salaires des 28 employés les moins bien payés vaut 2.200 €, tandis que la moyenne des salaires des 28 employés les mieux payés est égale à 7.250 €. Que vaut le salaire médian dans cette entreprise ?

A. 4.440 €

B. 4.690 €

C. 4.920 €

D. 5.150 €

Test 2) Questions pour lesquelles vous devez trouver et interpréter certaines statistiques

Selon l'enquête belge sur l'utilisation des TIC auprès des ménages, en 2023, quel est le pourcentage de jeunes de 16 à 24 ans qui utilisent internet chaque jour ou pratiquement chaque jour ?

A. 98%

B. 99%

C. 84%

D. 90%

Test 3) Questions sur une publication statistique en anglais

Parmi les objectifs suivants, lequel n'est PAS un objectif principal de la transition numérique des entreprises de l'UE à l'horizon 2030 ?

- A. 90% des PME parviennent à un niveau élémentaire d'intensité numérique.
- B. 75% des entreprises utilisent l'informatique en nuage.
- C. 100% des entreprises ont une stratégie commerciale numérique.
- D. Effectuer des analyses de données massives (big data) ou utiliser l'IA.

STATBEL



Trajet n (pi ; 5h et + de
math/semaine): exemples de
questions

Test 1) Questions portant sur les connaissances de base en statistique

Une entreprise développe un nouveau test de grossesse. Pour vérifier si le test de grossesse fonctionne correctement, une recherche est effectuée sur 534 femmes, dont 334 sont enceintes. Le tableau ci-dessous présente les résultats de la recherche.

Sur la base du tableau, quelle conclusion ne pouvez-vous pas tirer ?

		Test de grossesse		
		Résultat positif	Résultat négatif	Total
Enceinte?	Enceinte	20	314	334
	Pas enceinte	2	198	200
	Total	22	512	534

- A. Si le test de grossesse est positif, il y a presque 10% de chances que la femme ne soit pas enceinte.
- B. La probabilité d'être enceinte et d'avoir un test de grossesse négatif est de 59% dans cette étude.
- C. La probabilité d'avoir un test de grossesse négatif est de 96% dans cette étude.
- D. La probabilité que le test de grossesse soit négatif si la femme est enceinte est de 59%.

Test 1) Questions portant sur les connaissances de base en statistique

Selon une étude récente, les enfants espagnols regardent la télévision en moyenne 2,5 heures par jour. Si la répartition du nombre d'heures passées devant la télévision est normale avec un écart-type de 0.5, quel est le pourcentage d'enfants espagnols qui regardent la télévision moins d'une heure par jour ?

- A. 0,0013%
- B. 99,72%
- C. 0,13%
- D. 0,0668%

Test 3) Questions sur une publication statistique en anglais

À quoi sert l'indice d'intensité numérique (DII) ?

- A. À mesurer la vitesse d'Internet dans les entreprises.
- B. À évaluer le budget informatique global.
- C. À mesurer l'utilisation des technologies numériques dans les entreprises.
- D. À évaluer la satisfaction des clients à l'égard des services numériques.

STATBEL Quelles sont les équipes sélectionnées?

- Pour chaque trajet, toutes les équipes ayant obtenu $\geq 60\%$ à l'épreuve 1
- Diplôme pour toutes les équipes sélectionnées



- Demande de confirmation de la participation à l'épreuve 2 => possibilité d'arrêter après l'épreuve 1.

STATBEL

Epreuve 2: épreuve vidéo

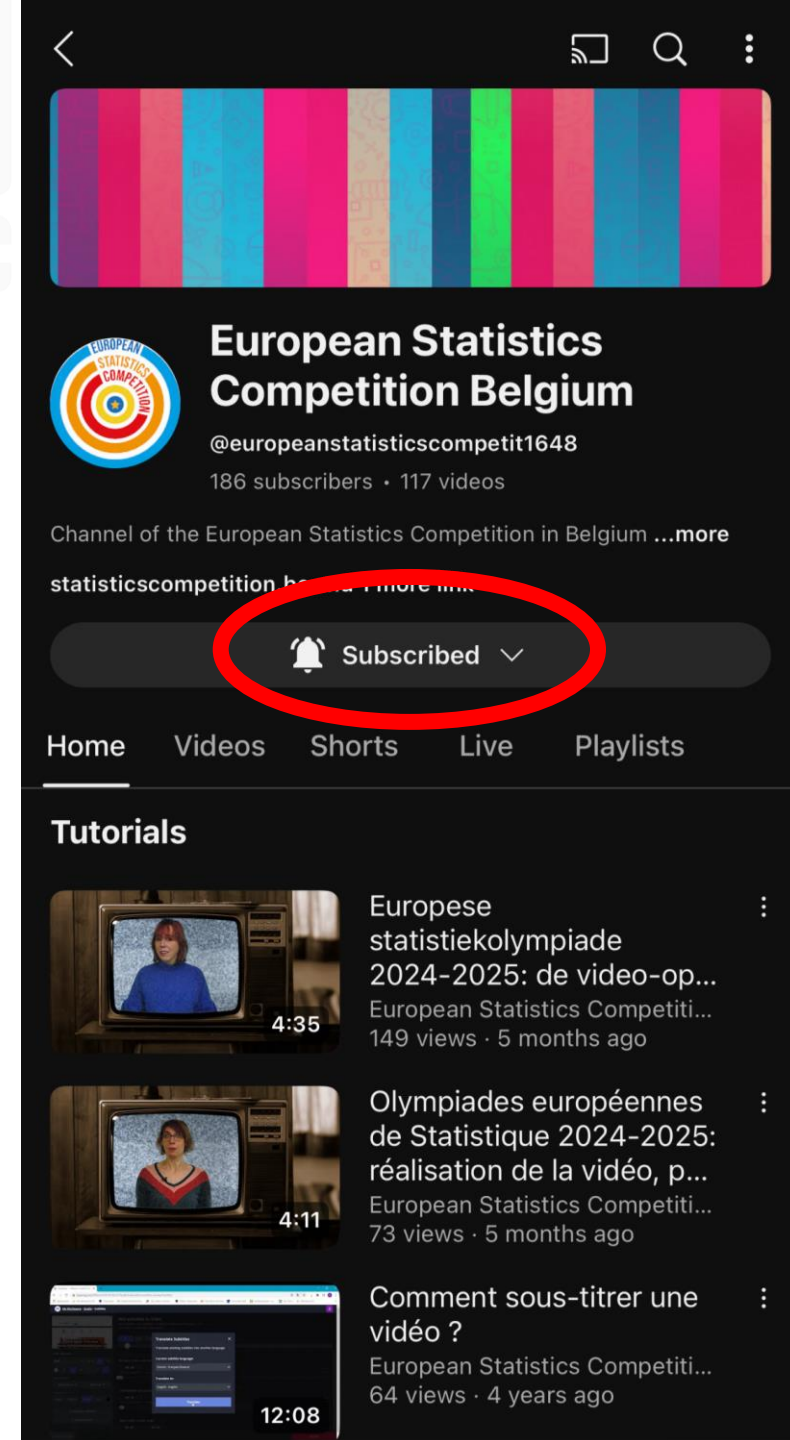


STATBEL

Epreuve 2: épreuve vidéo

Dans le cadre de cette épreuve, toutes les équipes sélectionnées auront pour mission de créer une vidéo de 2 minutes maximum sur un thème donné:

- Plus de distinction entre les trajets σ et π
- La vidéo peut être en néerlandais, français, allemand ou anglais, mais doit au moins être sous-titrée en anglais
- Le thème est le même pour tous les pays européens, étant donné que les lauréats participeront à la compétition au niveau européen
- Les vidéos de toutes les éditions précédentes sont disponibles sur notre [chaîne YouTube](#)



STATBEL

Epreuve 2 – Réalisation d'une vidéo

- Travail collaboratif : concevoir, structurer et produire un projet en équipe
- Développement de compétences en communication : vulgariser un message statistique de façon claire et attrayante
- Feedback constructif : s'entraîner à donner et recevoir des retours pour améliorer le projet
- Lien explicite avec les objectifs d'apprentissage :
 - ❑ Collaborer efficacement en groupe
 - ❑ Donner et recevoir du feedback
 - ❑ Appliquer le raisonnement statistique pour expliquer un phénomène



STATBEL

Epreuve 2: épreuve vidéo

Epreuve 2 : Vidéo

Compétences (1/2)

Connaissances statistiques

- Interpréter des statistiques, chiffres, tableaux et graphiques
- Rechercher et utiliser des statistiques officielles
- Esprit critique par rapport aux chiffres, aux statistiques et aux visualisations
- Analyser des données
- Communiquer sur des statistiques officielles de manière correcte, claire et attrayante



STATBEL

Epreuve 2: épreuve vidéo

Epreuve 2 : Vidéo

Compétences (2/2)

Autres compétences

- Lecture
- Recherche
- Rédiger storytelling & script
- Enregistrement et montage de la vidéo
- Créativité
- Anglais



STATBEL Epreuve 2: épreuve vidéo

Les thèmes des éditions précédentes

2018 – 2019: Europe represented through statistics

2019 – 2020: Young people in Europe → 1^{ière} place : [ESC 2020](#)

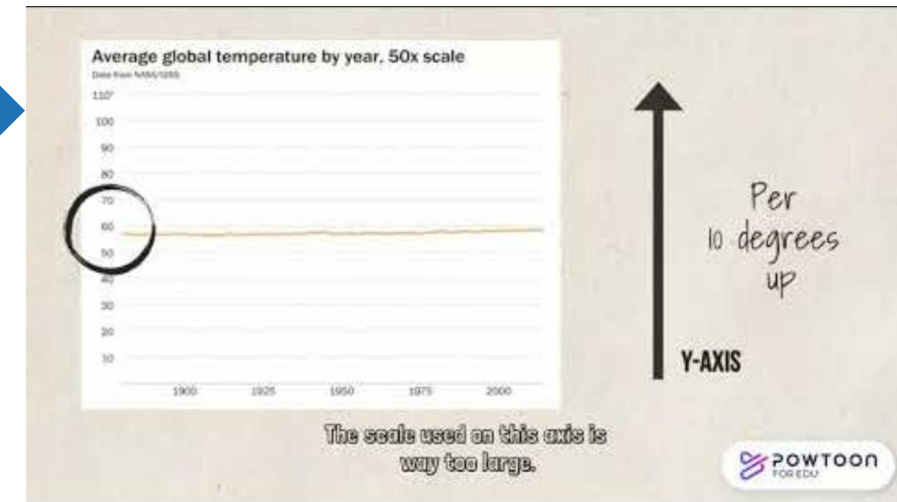
2020 – 2021: Information and misinformation: Official statistics in world overflowing with data
→ 2^{ième} place : [ESC 2021](#)

2021 – 2022: Environment and statistics

2022 – 2023: Well-being

2023 – 2024: Everything was better before! Truth or not?

2024 – 2025: Is GenZ changing the world?



STATBEL

Epreuve 2: épreuve vidéo

Vous n'êtes pas seul.e.s !!! On vous fournit :

- Le thème et les consignes décrits de façon détaillée
- Des conseils
- Des pistes de recherche, des angles d'approche, des indicateurs, ...
- Des références vers les sites de statistiques officielles
- Des trucs et astuces
- ...

STATBEL Critères d'évaluation

Critères d'évaluation		
Forme de la vidéo	30%	4 critères
Créativité	30%	2 critères
Contenu	30%	6 critères
Directives	10%	7 critères (techniques)



Très faible	Faible	Moyen	Bon	Très bon	Excellent	TOTAL CRITERE	Pourcentage par catégorie
0	1	2	3	4	5	MAX: 5	%

→ Evaluation de l'équipe TRIANLGE

STATBEL Exemple d'une vidéo finaliste de 2024-2025



STATBEL Critères d'évaluation

Critères d'évaluation	Très faible	Faible	Moyen	Bon	Très bon	Excellent	TOTAL CRITÈRE	Pourcentage par catégorie
	0	1	2	3	4	5	MAX : 5	
Forme de la vidéo (30%)								
Structure et cohérence; La structure de la vidéo est claire et logique.					x	x	4,5	80%
La vidéo retient l'attention					x		4,0	
Qualité du son				x	x		3,5	
Mise en forme de la vidéo (claire, compréhensible, lisible et attrayante)					x		4,0	

STATBEL Critères d'évaluation

Critères d'évaluation	Très faible	Faible	Moyen	Bon	Très bon	Excellent	TOTAL CRITÈRE	Pourcentage par catégorie
	0	1	2	3	4	5	MAX : 5	
Créativité (30%)								
Créativité de la forme; La mise en forme de la vidéo est créative/originale.				x			3,0	70%
Créativité du contenu; Le contenu de la vidéo est créatif/original.					x		4,0	

STATBEL Critères d'évaluation

Critères d'évaluation	Très faible	Faible	Moyen	Bon	Très bon	Excellent	TOTAL CRITÈRE MAX : 5	Pourcentage par catégorie
	0	1	2	3	4	5		
Contenu (30%)								
Le contenu de la vidéo correspond au thème						x	5,0	83%
Le message de la vidéo est compréhensible/convaincant						x	5,0	
Les données, chiffres, statistiques et/ou graphiques utilisés étayent le message					x		4,0	
Des statistiques officielles et des sources de données fiables sont utilisées dans la vidéo; Consultez le rapport de contrôle interne.				x			3,0	
Les chiffres, statistiques, graphiques, etc. utilisés et montrés sont corrects; Consultez le rapport de contrôle interne.					x		4,0	
Le document pdf appuie la vidéo et explique le processus de création, les utilisateurs visés, les techniques utilisées et le processus de décision.					x		4,0	

STATBEL Critères d'évaluation

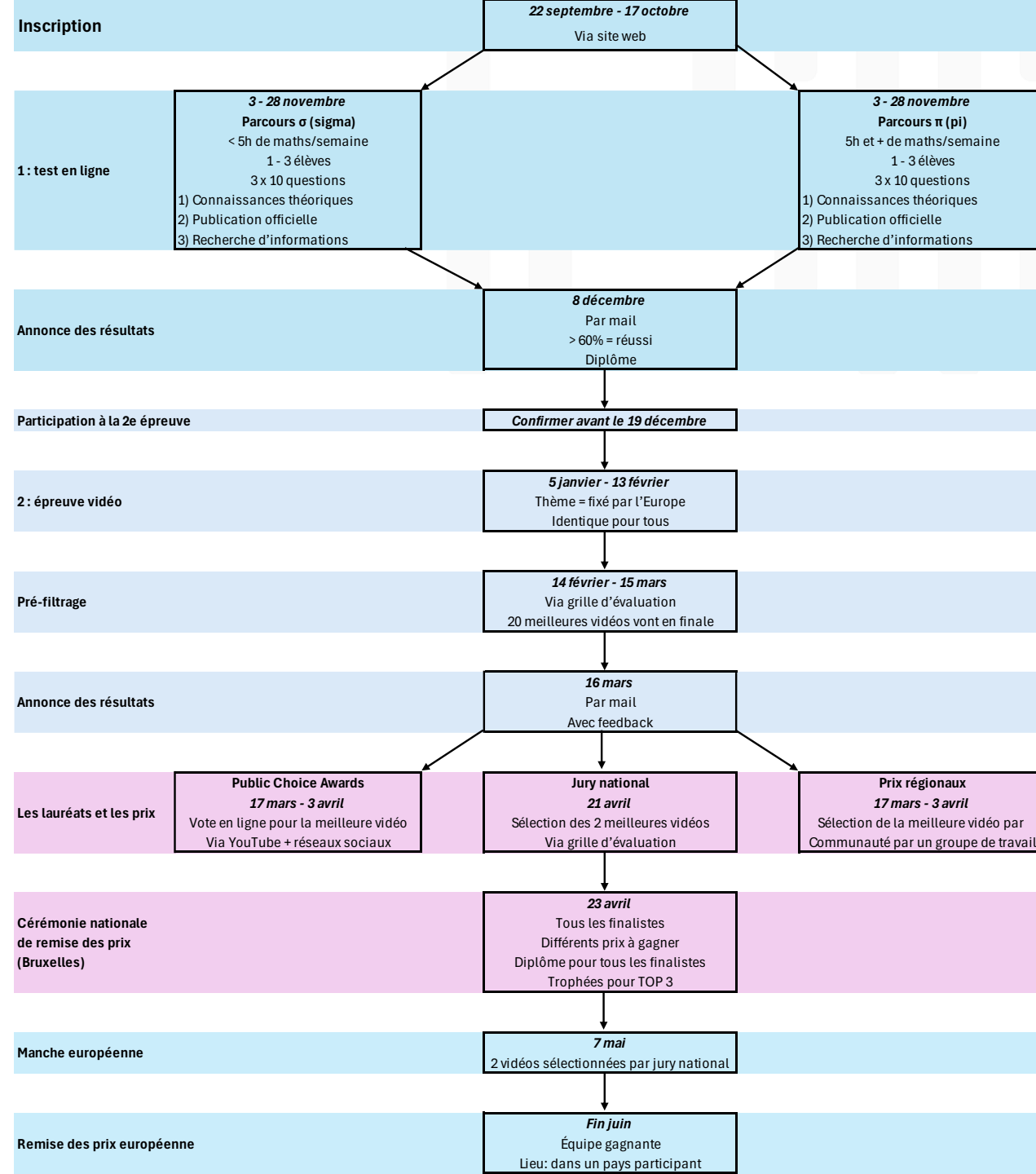
Critères d'évaluation	Très faible 0	Faible 1	Moyen 2	Bon 3	Très bon 4	Excellent 5	TOTAL CRITÈRE MAX : 5	Pourcentage par catégorie
Directives (10%)								
La vidéo ne dure pas plus de 2 minutes 10 secondes, les 10 dernières secondes ne pouvant être utilisées que pour la mention des sources; Filigrane du logiciel utilisé non compris.						x	5,0	86%
Tous les fichiers ont été téléchargés (vidéo, document pdf, document Timing source).						x	5,0	
Les sources de données utilisées sont citées à la fin de la vidéo et dans le document pdf			x				2,0	
Le matériel utilisé (p.ex. musique, images, etc.) est cité dans la vidéo et dans le document pdf				x			3,0	
Le document pdf répond aux consignes. Il est rédigé en anglais et ne compte pas plus de 4 pages.						x	5,0	
Les explications écrites dans la vidéo sont rédigées en anglais						x	5,0	
La vidéo est en anglais ou sous-titrée en anglais						x	5,0	

STATBEL Critères d'évaluation

Note finale	79%
Afin de pouvoir donner un feedback aux équipes, nous vous demandons de bien vouloir répondre (succinctement) aux questions suivantes.	
Quel est le point fort de cette vidéo? En quoi cette vidéo excelle-t-elle?	
Belle idée de faire référence à Superman (au début et à la fin de la vidéo). La structure est claire et les thématiques considérées sont pertinentes. Les images sont bien choisies en fonction de ces thématiques.	
Quel point pourrait être amélioré dans cette vidéo?	
Les graphiques disparaissent un peu vite (pê serait-ce utile de pointer sur ceux-ci les éléments utiles permettant de mieux saisir, rapidement, les points essentiels des statistiques reprises dans les graphiques). La voix "off" est "sérieuse". Cela donne de la profondeur à la vidéo mais une variation dans le ton ou une participation des condisciples auraient pu donner plus de rythme/relief à la vidéo. De plus, mettre en scène les élèves aurait donné une touche plus personnelle à l'ensemble.	
Quel est le point fort du document pdf?	
Il détaille bien la procédure de création de la vidéo (l'idée de la carte "mind map" est intéressante). La description permet de mieux comprendre le choix de certaines images illustrées dans la vidéo.	
Quel point pourrait être amélioré dans le document pdf? Est-ce qu'il vous manque quelque chose dans le document pdf?	
Au final, je ne saisis pas bien comment ont été choisies les images et si la voix off est celle d'un élève ou pas.	

STATBEL

Quelles sont les équipes sélectionnées ?



STATBEL

Retour d'expérience

Chouette à faire

chouette à faire.



STATBEL

Participer



STATBEL **Comment m'inscrire ?**

- Élèves inscrits individuellement ou en équipes de 2 à 3, via un enseignant superviseur
- Toutes les communications envoyées à l'adresse e-mail donnée lors de l'inscription
- Données personnelles utilisées uniquement pour la communication liée aux Olympiades de Statistique, conformément au RGPD
- Possibilité de se désinscrire à tout moment
- Suivi de la compétition via la newsletter ou Facebook



**A partir de 22
septembre !**

Vous enseignez dans le troisième degré de l'enseignement secondaire ?
Inscrivez d'ores et déjà la 7^e édition à votre agenda !

🗣️ Une compétition en ligne par équipe, remplie de statistiques, de données et d'esprit critique

- Trajet π (π ; 5h et + de math/semaine)
- Trajet σ (σ ; <moins 5h de math/semaine)

Possibilité d'accompagnement par des enseignants de toutes disciplines !



2025-2026

Olympiades de Statistique

Plus d'informations :

www.olympiadesstatistique.be



Édit. resp. : Marie Vandesse N° d'entreprise : 0314.695.348

Quoi ?

Une compétition en ligne, par équipe de max 3 élèves du 3e degré de l'enseignement secondaire.

Quand ?

Nouveau calendrier!

Les Olympiades se déroulent de novembre 2025 à mai 2026
Inscription du 22 septembre au 17 octobre sur www.olympiadesstatistique.be

Comment ?

1. **Test en ligne (nov)** : connaissances techniques, esprit critique et capacité d'analyse.

Nouveauté ! Deux parcours:

- Parcours π (pi) : 5h ou + de math/semaine
- Parcours σ (sigma) : - de 5h de math/semaine

2. **Défi vidéo** (jan- fév) : communication créative, interprétation de statistique et travail de recherche.

Votre tâche en tant qu'enseignant ?

- Inscrire votre(vos) équipe(s)
- Être la personne de contact
- Accompagner votre équipe

Les prix ?

Un trophée, un chèque-cadeau et peut-être la possibilité de représenter la Belgique au Concours Européen de Statistique.

Avec vos élèves, participez aux

Olympiades européennes de Statistique

STATBEL Calendrier



PLANIFICATION ANNUELLE 2025 - 2026

	Septembre	Octobre	Novembre	Decembre	Janvier	Février	Mars	Avril	Mai	Juin
MO	1			1						1
TU	2			2						2
WE	3			3						3
TH	4			4	1					4
FR	5			5	2					5
SA	6			6	3					6
SU	7			7	4					7
MO	8			8	5					8
TU	9			9	6					9
WE	10			10	7					10
TH	11			11	8					11
FR	12			12	9					12
SA	13			13	10					13
SU	14			14	11					14
MO	15			15	12					15
TU	16			16	13					16
WE	17			17	14					17
TH	18			18	15					18
FR	19			19	16					19
SA	20			20	17					20
SU	21			21	18					21
MO	22			22	19					22
TU	23			23	20					23
WE	24			24	21					24
TH	25			25	22					25
FR	26			26	23					26
SA	27			27	24					27
SU	28			28	25					28
MO	29			29	26					29
TU	30			30	27					30
WE				31	28					31
TH					29					
FR					30					
SA					31					
SU										
MO										
TU										

Inscriptions
1 : test en ligne
Confirmation de participation
2 : défi vidéo
Votes en ligne pour le prix du public

STATBEL Checklist

Cette **check-list** vous rappelle les étapes à suivre pour réussir votre participation à la **7^e édition** des Olympiades européennes de Statistique.

LA CHECK-LIST

2025-2026

Du 22 septembre au 17 octobre 2025
Période d'inscription

- ☐ Inscrivez **1 à 3 élèves** du **3^{ème} degré** de l'enseignement secondaire.
- ☐ Trouvez un **nom** d'équipe **original**.
- ☐ **Rendez-vous** sur www.olympiadesstatistique.be

Du 3 novembre au 28 novembre 2025
Etape 1 : test en ligne

- ☐ Réalisez le **test en ligne**.
- ☐ N'oubliez pas de **sauvegarder** les versions intermédiaires si le test est réalisé en plusieurs fois.
- ☐ Tenez compte de la **date limite** (28/11/2025, 23h59).

Du 8 décembre au 19 décembre 2025
Proclamation des résultats

- ☐ Email avec **proclamation des résultats** de l'étape 1.
- ☐ Réussi ? **Confirmez** votre participation à l'étape 2 avant le 19 décembre.

Du 5 janvier au 13 février 2026
Etape 2 : défi vidéo

- ☐ **Créez une vidéo** originale. Le thème sera annoncé sur notre site internet.
- ☐ **Envoyez votre vidéo** avant le 13 février à statolympiade@economie.fgov.be

Du 17 mars au 3 avril 2026
Vote prix du public

- ☐ **Incitez** le plus de personnes possible à voter pour votre vidéo.

23 avril 2026
Remise des prix

- ☐ Rendez-vous à Bruxelles pour la **Remise des prix**.
- ☐ **Félicitations**, votre participation a été couronnée de succès !

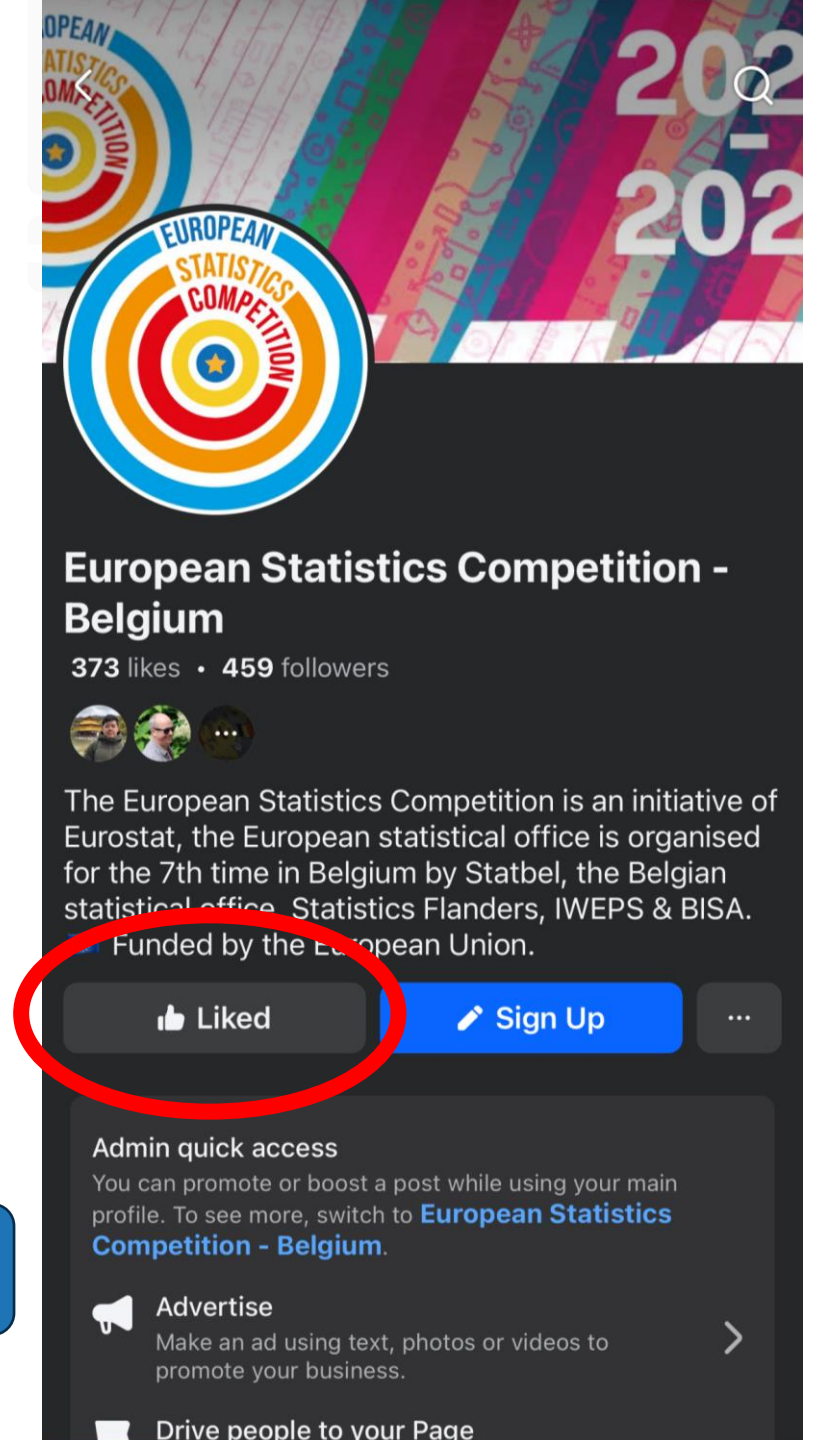
Plus d'INFOS

STATBEL Restez informé

Facebook

- Mises à jour hebdomadaires
 - ❑ des actions à entreprendre
 - ❑ du déroulement de la compétition

facebook.com/EuropeanStatisticsCompetitionBelgium



STATBEL Restez informé

Newsletter

- Mise à jour bimensuelle du déroulement de la compétition
- Toutes les informations regroupées dans la boîte mail

[Newsletter | Statbel](#)



STATBEL
La Belgique en chiffres

Consulter en ligne



2025
-
2026



Les lauréats européens

🏆 Les lauréats européens des Olympiades de Statistique 2025 sont connus ! Malheureusement, il n'y a pas eu de prix pour nos équipes belges.

Dans la catégorie des 14-16 ans, le premier prix est



Statbel Academy

Statbel Academy est la plateforme d'apprentissage de Statbel, l'office belge de statistique. Découvrez notre offre gratuite ici !



LinkedIn



YouTube



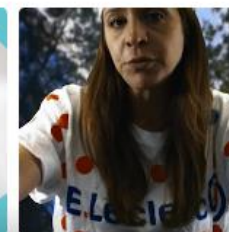
Statbel Junior



Statbel: restez au courant!



Instagram





Merci!

statolympiade@economie.fgov.be